

## BlueCCM vereinfacht die Betreuung chronisch Kranker

Die Betreuung chronisch Kranker ist eine wichtige Aufgabe der medizinischen Grundversorgung. Da liegt es nahe, dass die hawadoc AG für das Hausarztmodell ein entsprechendes Programm gestartet hat. Die neue Datenerfassung mit BlueCCM erleichtert den Praxen die Teilnahme.

Bereits zwei Jahre ist es her, seit die hawadoc AG das Programm zur Betreuung chronisch Kranker startete. Daran beteiligen sich rund 40 Ärztinnen und Ärzte. Die Einführung der strukturierten Betreuung von Diabeteskranken gelingt dann besonders gut, wenn die Medizinischen Praxisassistentinnen und Praxiskoordinatorinnen Verantwortung für diesen Bereich übernehmen können. Einen Erfahrungsbericht aus der Praxis finden Sie in dieser Ausgabe.

Krankenversicherer sind an solchen strukturierten Angeboten für ihre Versicherten sehr interessiert. Sie unterstützen im Rahmen des Hausarztmodells entsprechende Programme mit zusätzlichen Beiträgen. So kann der Zusatzaufwand in den Praxen entschädigt werden. Dieser entsteht durch die Dokumentation der Konsultationen und der erhobenen Befunde. Dazu stand bisher nur eine Excel-Tabelle zur Verfügung. Die Erfassung der erhobenen Daten war nicht intuitiv und brachte kaum einen Zusatznutzen. So hat sich die hawadoc AG dazu entschieden, eine bessere Lösung zu suchen.

Auf Initiative der hawadoc AG hat die BlueCare entschieden, eine passende Software zu entwickeln. Während der Entwicklung konnten wir unsere Bedürfnisse einbringen. Jetzt wurde BlueCCM eingeführt und bietet folgende Vorteile.

- BlueCCM basiert auf BlueEvidence, weshalb die Daten von Versicherten im Hausarztmodell direkt übernommen und automatisch aktualisiert werden können.
- Die Erfassung der Diabetes-Kontrollen und der benötigten Werte ist übersichtlich und schnell erledigt.
- BlueCCM bietet Auswertungen an, die bei der Organisation der Kontrolltermine und Kontrolluntersuchungen helfen.

Wir freuen uns, dass die neue Software für die Datenerfassung die Arbeit erleichtern wird. Allen Praxen, die bisher noch nicht am Chronic Care-Programm teilgenommen haben, können wir den Einstieg ins Programm zur Betreuung chronisch Kranker nur empfehlen.

# update





**Christian Widmer**  
Leiter Managed Care  
Ärztenetze

Die Entwicklung und Professionalisierung im Programm der hawadoc AG zur Betreuung chronisch Kranker schreitet weiter voran. Die von BlueCare auf Initiative der hawadoc AG entwickelte Software für die Datenerfassung erleichtert die Arbeit in der Praxis und bietet eine Vielzahl von Vorteilen, speziell für die tägliche Arbeit von Medizinischen Praxisassistentinnen im Programm.

Die Teilnahme am Programm zur Betreuung chronisch Kranker wird in Zukunft auch bedeuten, dass sich eine Praxis zu einer Leistungsgemeinschaft mit zusätzlichem Engagement für das Hausarztmodell zählen darf. Es steht jeder Praxis frei, welcher der vier Leistungsgemeinschaften sie sich anschliesst. Bei der dafür nötigen Umstellung der direkten Managed Care-Verträge zeichnet sich ab, dass diese bis Ende Jahr mit 10 von 12 Krankenversicherern erreicht werden kann. Bei den verbleibenden 2 Krankenversicherern laufen die Verträge nach wie vor über die Ärztenetze.

Im Jahr 2020 konnte die hawadoc AG ein eigenes, zusätzliches Angebot an Qualitätszirkeln schaffen. Machen Sie sich selbst ein Bild über die beiden neuen Qualitätszirkel DocFit und Journal-Club.

## Leistungsgemeinschaft oder Ärztenetz?

Bis vor kurzem basierte die Zusammenarbeit bei Managed Care auf einem Vertrag zwischen Ärztenetzen und Krankenversicherern. Mit der Umstellung ist neu die hawadoc AG Vertragspartner. Was bedeutet das für die einzelne Hausärztin oder den einzelnen Hausarzt?

Die Aktionäre der hawadoc AG haben 2017 beschlossen, dass künftig die hawadoc AG anstelle der Ärztenetze die Managed Care-Verträge mit den Krankenversicherern abschliesst. Seither liegt der Fokus der Ärztenetz-Delegation darauf, die Verträge entsprechend anzupassen. Bis anhin konnten jene mit Atupri, Concordia, Groupe Mutuel, KPT, RVK, SLKK, Sanitas, Swica und Visana angepasst werden.

In diesen Verträgen sind alle Ärztinnen und Ärzte der Leistungsgemeinschaft hawanex zugeteilt und zwar unabhängig davon, ob sie einem Ärztenetz angeschlossen sind. Das heisst auch, dass sie von diesen Krankenversicherern auf deren Ärztelisten unter hawanex geführt werden. Bislang war an dieser Stelle das Ärztenetz ersichtlich. Zukünftig besteht die Möglichkeit, sich den Leistungsgemeinschaften hawacare, hawapro und hawakid anzuschliessen. Diese bauen auf

der Leistungsgemeinschaft hawanex auf und werden nach der Umstellung sukzessive aktiviert. Mit dem Anschluss von 13 Kinderärztinnen und Kinderärzten der Vereinigung Zürcher Kinder- und Jugendärzte (VZK) an die hawadoc AG ist die Aktivierung der Leistungsgemeinschaft hawakid absehbar. Interessierte können sich für die Leistungsgemeinschaft eintragen. Die Leistungsgemeinschaft hawacare planen wir mit einem ersten Krankenversicherer 2021 zu pilotieren.

Bei denjenigen Managed Care-Verträgen, welche noch nicht umgestellt werden konnten, ist die Situation unverändert. Alle Ärztinnen und Ärzte werden als Mitglied eines Ärztenetzes geführt. Die hawadoc AG ist bestrebt, alle Managed Care-Verträge so rasch als möglich umzustellen. Für den Fall, dass einzelne Krankenversicherer keine Hand für die Umstellung bieten, werden alternative Lösungen erarbeitet.

### hawanex

Mit der Leistungsgemeinschaft hawanex können sich Ärztinnen und Ärzte aus der Grundversorgung dem Hausarztmodell anschliessen.

### hawakid

Mit der Leistungsgemeinschaft hawakid können sich Kinderärztinnen und Kinderärzte dem Hausarztmodell anschliessen.

**Leistungs-  
gemeinschaften  
im Hausarztmodell**  
Ärztinnen und Ärzte wählen die für sie passende Leistungsgemeinschaft. Aktuell stehen die folgenden Leistungsgemeinschaften zur Auswahl.

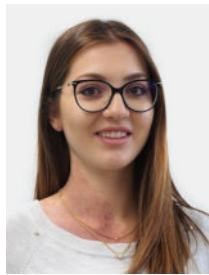
### hawacare

Mit der Leistungsgemeinschaft hawacare können sich Ärztinnen und Ärzte aus der Grundversorgung dem Hausarztmodell anschliessen. Nebst anderem verpflichten sie sich zum Führen einer elektronischen Krankengeschichte.

### hawapro

Mit der Leistungsgemeinschaft hawapro können sich Ärztinnen und Ärzte aus der Grundversorgung dem Hausarztmodell anschliessen. Nebst anderem verpflichten sie sich zum Führen einer elektronischen Krankengeschichte und verfügen über eine EQUAM-Zertifizierung.

# Betreuung chronisch Kranker in der Praxis



**Lia Gibiino**  
Medizinische  
Praxisassistentin  
Rhypraxis AG

Lia Gibiino betreut seit eineinhalb Jahren Diabeteskranke im Rahmen des Chronic Care-Programms der hawadoc AG. In der Rhypraxis in Feuerthalen hat sie das Programm von einer Kollegin übernommen. Etwa gleichzeitig hat sie sich auch entschieden, die Ausbildung zur Medizinischen Praxiskoordinatorin in klinischer Richtung zu beginnen.

Zu ihren Aufgaben im Chronic Care-Programm gehört das Führen einer Übersicht über die Diabeteskranken, die im Programm betreut werden. Sagen Patientinnen oder Patienten eine Kontrolluntersuchung ab, kontaktiert sie Lia Gibiino und versucht herauszufinden, ob es Probleme gibt und vereinbart einen

neuen Termin. Nach den Konsultationen ergänzt sie die Übersicht mit den Werten zu Gewicht, Blutdruck, HbA1c usw. Bereits als Medizinische Praxisassistentin nahm sie vor den Konsultationen Labor- und Vitaldaten auf. Neu ist, dass Lia Gibiino als Medizinische Praxiskoordinatorin auch Beratungsgespräche mit Diabeteskranken führt. Dabei werden vor allem Probleme mit dem Blutzucker sowie Ernährung und Bewegung besprochen.

Zu Beginn war es für sie ungewohnt, Patientinnen und Patienten direkt auf deren Krankheiten anzusprechen. Das braucht etwas Überwindung. Viele sind aber dankbar und benutzen die Möglichkeit, Fragen zu stellen, die sie sich gegenüber den Ärztinnen und Ärzten nicht zu fragen getrauen. Schwierig ist, dass die Ärztinnen und Ärzte in der Praxis unterschiedlich arbeiten. Das macht die Planung und das Nachführen der Befunde manchmal zur Herausforderung. Da ist die aktuelle Excel-Liste wenig hilfreich. Lia Gibiino ist froh, dass sie mit BlueCCM bald Erleichterung erfahren wird.

## Kurz notiert

### RoKo-Studie und MAS-Erhebung

Die RoKo-Studie und die MAS-Erhebung für das Jahr 2019 sind gestartet. Haben Sie keine Lust oder Zeit, Ihre Daten zu erfassen? Gerne übernimmt das die hawadoc AG für Sie. Wir stellen die erforderlichen Informationen zusammen und nehmen in Ihrem Auftrag an der RoKo-Studie und der MAS-Erhebung teil. So können Sie Ihrer Datenlieferungspflicht mit geringstmöglichem Aufwand nachkommen.

### Herzensangelegenheiten

Unter Einhaltung der COVID- Sicherheitsmassnahmen fand zum Thema Herzensangelegenheiten am 26. November 2020 der erste Weiterbildungsnachmittag für Medizinische Praxisassistentinnen statt. Rund 50 Teilnehmerinnen besuchten spannende Vorträge rund ums menschliche Herz. Der gelungene Anlass wurde vom Überraschungsgast Lara Stoll abgerundet und bleibt noch lange in den Herzen der Teilnehmerinnen.

## Qualitätszirkel der hawadoc AG

Die hawadoc AG hat im Jahr 2020 eigene Qualitätszirkel lanciert. Die beiden neuen Angebote richten sich an Ärztinnen und Ärzte, die keinem Ärztenetz angeschlossen sind oder sich einen intensiveren Austausch wünschen. Wir blicken mit Dr. med. Iris Schaad zurück auf einen durchgeführten Qualitätszirkel.

### Was sind, waren Ihre Beweggründe für die Teilnahme am Journal-Club?

Meine Beweggründe zur Teilnahme am Journalclub waren simpel: Ich hatte in den letzten Jahren zunehmend das Gefühl, ich könnte Originalartikel nicht mehr korrekt einreihen und in ihrer Qualität beurteilen. Zudem ist es mir oft zu mühsam die langen und trocken geschriebenen Englischtexte selber zu lesen. Mit der Teilnahme am Journalclub wollte ich dem Unvermögen meinerseits begegnen und andererseits etwas angestupst

werden, mich doch wieder einmal direkt mit einem Originalartikel auseinanderzusetzen. Nicht zuletzt sollte mir diese Konstellation auch die Möglichkeit über Interpretationen und Anwendbarkeit eines wissenschaftlichen Themas in der Hausarztpraxis zu diskutieren geben.

### Denken Sie, dass Sie aufgrund des Gelernten in Zukunft gewisse Dinge im Praxisalltag umsetzen können? Wie hilft Ihnen die Teilnahme?

Ich habe in den bereits zur Verfügung gestellten Artikeln einiges in den Alltag übernehmen können. Manchmal zeigen Studien ja auch Dinge auf, die unser Bauchgefühl kontrovers beurteilt. Das ist dann eine Anregung, Patientinnen und Patienten anders zu beraten oder zumindest ihre Wünsche, falls die sich mit den Resultaten der Studie decken, zu berücksichtigen.

**DocFit:** Der kontinuierliche Erfahrungsaustausch von für die Praxis relevanten Themen in vertrautem Rahmen hat positiven Einfluss auf die Qualität der medizinischen Behandlung. Der Qualitätszirkel DocFit bietet Gelegenheit zum regelmässigen Austausch in konstantem und vertrauten Rahmen.

**Journal-Club:** In der Praxis fehlt oft die Zeit, sich mit wissenschaftlichen Arbeiten auseinanderzusetzen. Dennoch sind sie unverzichtbar, um Nutzen und Risiken von medizinischen Interventionen einzuschätzen. Sind sie doch Grundlage für medizinische Guidelines. Der Journal-Club bietet Gelegenheit, interessante Studien gemeinsam zu analysieren und zu interpretieren.

# Managed Care-Kampagne

Versicherte im Hausarztmodell profitieren gleich doppelt: Von einer koordinierten und darum besseren Behandlung sowie von Prämienrabatten. Informieren Sie Ihre Patientinnen und Patienten über das Hausarztmodell. Wir unterstützen Sie dabei und stellen Ihnen die nötigen Werbemittel zur Verfügung.

## Wecken Sie die Aufmerksamkeit für das Hausarztmodell.

- Hängen Sie das Plakat an einer gut sichtbaren Stelle auf.
- Präsentieren Sie die Broschüren und die Tablettenteiler am Empfang.
- Legen Sie das «Am Puls» zu den Zeitschriften im Wartezimmer.
- Verwenden Sie die Plastiktaschen und Tablettenteiler bei der Medikamentenabgabe.

## Informieren Sie über das Hausarztmodell.

- Die Broschüre gibt einen Überblick und enthält eine Antwortkarte zur Bestellung einer unverbindlichen Offerte für das Hausarztmodell.
- Die Zeitschrift «Am Puls» enthält weitere wichtige Informationen zum Hausarztmodell.

Alle Praxen haben Ende August eine Grundausrüstung mit Broschüre, Plakat und Aufkleber erhalten. Plastiktaschen und Tablettenteiler werden gegen Bestellung versendet. Bitte nutzen Sie für abweichende Mengen und zusätzliche Werbemittel die untenstehende Antwortkarte.



Broschüre «Gut betreut im Hausarztmodell»

## Bestellung Werbemittel

Ich bestelle die folgenden Werbemittel.

	Deutsch	Italienisch
Broschüre «Gut betreut im Hausarztmodell» Bund mit 50 Stück	_____	_____
Plexiglassteller zur Präsentation der Broschüren (mit Einlageblatt)	_____	_____
Einlageblatt für Plexiglassteller zur Präsentation der Broschüren	_____	_____
Plakate «Gut betreut im Hausarztmodell» und «Wir sind für Sie da» Set mit 2 Stück, A3	_____	_____
Aufkleber «Bis 30. November ins Hausarztmodell wechseln» 16.8 x 4.4 cm	_____	_____
Zeitschrift «Am Puls» Bund mit 8 Stück	_____	nicht verfügbar
Plastiktasche «Gut betreut im Hausarztmodell» Schachtel mit 500 Taschen	_____	nicht verfügbar
Tablettenteiler «Gut betreut im Hausarztmodell»	_____	_____

Kontaktperson \_\_\_\_\_

Telefon / E-Mail \_\_\_\_\_

Praxisstempel \_\_\_\_\_

**Senden Sie uns diese Antwortkarte per Fax an 052 235 01 77 oder per E-Mail an hawadoc@hawadoc.ch.**

## Sponsoring- und Kooperationspartner



Software und Dienstleistungen



## Ärztennetze



## Impressum

Auflage  
1'500 Exemplare

hawadoc AG  
Garnmarkt 10  
8400 Winterthur  
Tel. 052 235 01 70  
Fax 052 235 01 77  
hawadoc@hawadoc.ch  
www.hawadoc.ch