

## Umfassend informiert

Kennen Sie die zehn am häufigsten eingesetzten Tarifpositionen Ihrer Praxis? Mit dem Praxisspiegel, dem Management Summary und dem WZW-Report sind Sie umfassend informiert. Der Vergleich mit dem Referenzkollektiv ist eine wichtige Grundlage für die Einschätzung der eigenen Zahlen.

### Umfassende Auswertungen

Mit Praxisspiegel, Management Summary und WZW-Report sind Sie umfassend informiert. Sie können Ihre Abrechnungsdaten aus verschiedenen Perspektiven mit denen des Referenzkollektivs vergleichen – mit dem Gruppenpraxis-Praxisspiegel sowohl für die ganze Praxis als auch für einzelne Ärztinnen oder Ärzte. So behalten Sie stets den Überblick.

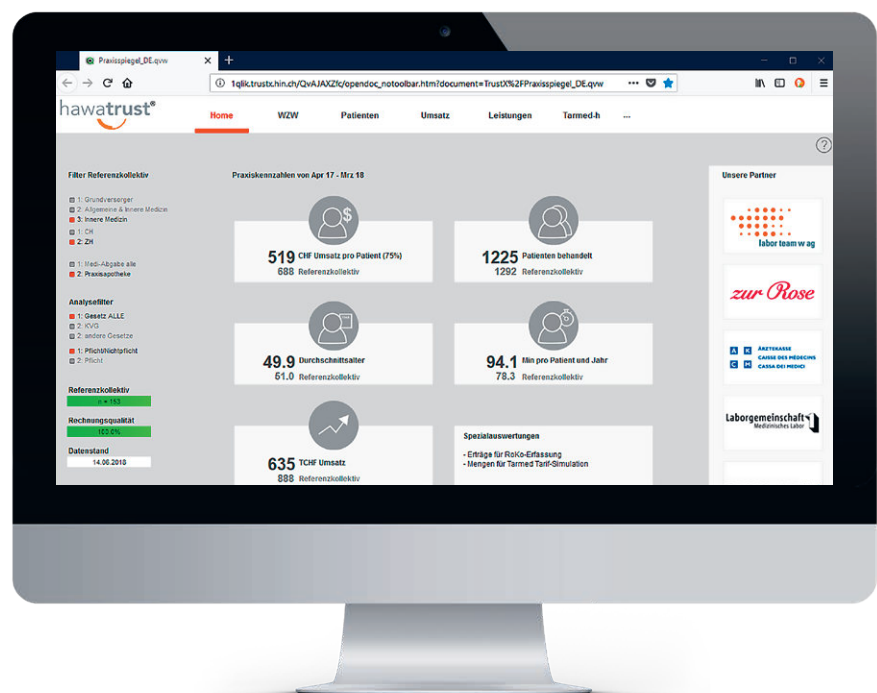
### Online und per E-Mail

Mit dem Praxisspiegel können Sie online verschiedene Kennzahlen zu Ihrer Praxis abfragen. Damit können auch spezifische Daten für die RoKo-Studie und die MAS-Erhebung aufbereitet werden. Management Summary und WZW-Report werden Ihnen quartalsweise per E-Mail zugestellt und fassen die wichtigsten Kennzahlen kurz und bündig zusammen.

### Grundlage in Wirtschaftlichkeitsverfahren

Die Krankenversicherer sind von Gesetzes wegen dazu verpflichtet, Wirksamkeit, Zweckmässigkeit und Wirtschaftlichkeit medizinischer Behandlungen zu prüfen. Im Falle eines sogenannten Wirtschaftlichkeitsverfahrens gegen Ihre Arztpraxis sind die Auswertungen aus dem Trustcenter eine unverzichtbare Grundlage für die Interpretation der eigenen Zahlen.

### Cockpit auf der Einstiegsseite im Praxisspiegel



## Ihre Vorteile auf einen Blick

Mit dem Praxisspiegel erhalten Sie eine Auswertung Ihrer Abrechnungsdaten im Vergleich mit Ihren Kolleginnen und Kollegen. Dank dem Online-System und den E-Mail-Berichten behalten Sie stets den Überblick, auch in einem Wirtschaftlichkeitsverfahren.

- Umfassend informiert mit dem Praxisspiegel
- Online-System und per E-Mail versendete Berichte
- Vergleich mit dem Referenzkollektiv
- Daten in RoKo-Studie und MAS-Erhebung übernehmen
- Grundlage für Argumentation in Wirtschaftlichkeitsverfahren

---

## Antwortkarte

Ich möchte mehr über folgende Dienstleistungen erfahren.

- Praxisspiegel
- Gruppenpraxis-Praxisspiegel
- Management Summary
- WZW-Report

Praxisstempel

Kontaktperson

---

Telefon oder E-Mail

---

**Senden Sie uns diese Antwortkarte per Fax an die Nummer 052 235 01 77 oder per E-Mail an [hawadoc@hawadoc.ch](mailto:hawadoc@hawadoc.ch)**



**hawadoc**  
Arzteorganisation

hawadoc AG  
Garnmarkt 10  
8400 Winterthur  
Tel. 052 235 01 70  
Fax 052 235 01 77  
[hawadoc@hawadoc.ch](mailto:hawadoc@hawadoc.ch)  
[www.hawadoc.ch](http://www.hawadoc.ch)